

Métodos de planificación familiar

"La planificación familiar es la decisión libre, voluntaria e informada de las personas para elegir cuándo, cuántos y cada cuánto tiempo van a tener hijos".



CONDÓN MASCULINO

De fácil obtención y bajo costo

Métodos tipo barrera

Protegen de ITS y VIH/SIDA

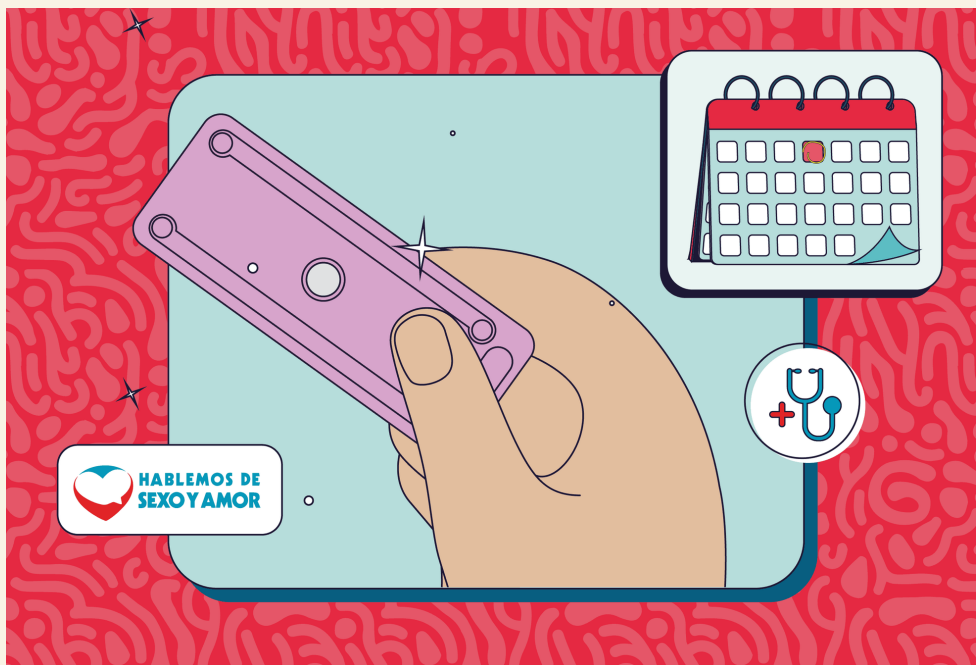
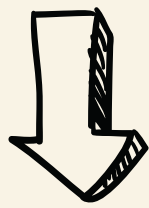
Usar uno nuevo en cada acto sexual

CONDÓN FEMENINO

Una opción para mujeres y hombres alérgicos al látex.

Métodos tipo hormonal

La anticoncepción de emergencia puede evitar un embarazo tomándola dentro de las 72 horas después de haber tenido relaciones sexuales sin protección. sólo debe usarse en casos de emergencia



PÍLDORAS COMBINADAS

Forma de uso: toma diara.



COMBINADO

Forma de uso: mensual

No recomendable para embarazadas, mujeres con hepatitis viral o fumadoras.

INYECTABLES

PROGESTINA

Forma de uso: cada 3 meses

No recomendable en mujeres con cirrosis, diabetes (más de 20 años) o con antecedentes de cáncer de mama.



No protegen de las infecciones de transmisión sexual (ITS) y VIH/SIDA.

IMPLANTE CON PROGESTINA

Brinda protección de 3 años.

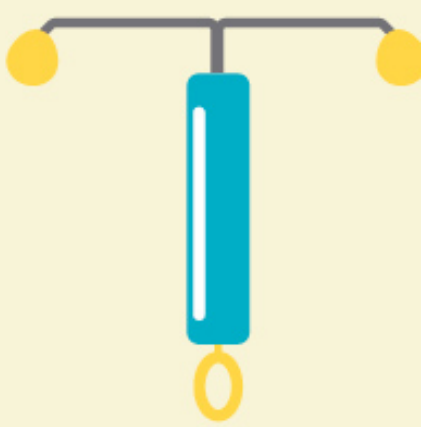
No recomendable en mujeres con cáncer de mama.



DIU "T" DE COBRE

Brinda protección por lo menos 10 años.

No recomendable durante embarazo y posparto de 48 horas a 4 semanas.



Métodos tipo quirúrgicos

LIGADURA DE TROMPAS

Son definitivas, debe ser considerada irreversible.

No protegen de ITS y VIH/SIDA



VASECTOMÍA